

Voyage vers le Futur avec le KKL

L'histoire du cadre :

Vous voici dans une pièce mystérieuse qui ressemble à une machine à explorer le futur.

En regardant autour de vous, vous découvrez une lettre laissée par un célèbre historien. En voici le contenu :



Vous avez été sélectionnés pour participer à une mission spéciale organisée par le KKL.

Le KKL a mis au point un dispositif expérimental permettant de voyager dans le temps, et votre équipe a été choisie pour le tester.

Le but de votre mission est:

De voyager vers l'avenir, afin de nous aider à voir ce que le KKL souhaite réaliser pour l'avenir d'Israël. Nous vous avons donc choisis, afin que vous nous informiez de tous les projets du KKL.

Au fur et à mesure de l'activité, vous devrez:

Résoudre des énigmes, relever des défis, et répondre à des questions.



À chaque étape, vous recevrez un numéro.

Et ce n'est qu'après avoir reçu tous les numéros et résolu l'énigme finale, que vous pourrez revenir dans le présent.

Maintenant, c'est à vous de jouer !

Nous vous souhaitons beaucoup de succès, et espérons vous revoir bientôt parmi nous !

L'an 3000



Le KKL sensibilise la communauté juive,

Grâce aux campagnes de communication et à la « boîte bleue »

Bonjour et bienvenue en l'an 3000.

Aujourd'hui, il est très facile de voyager en Israël depuis n'importe où dans le monde. Grâce à la technologie, nous pouvons avoir l'impression d'être quelque part, même lorsque nous n'y sommes pas physiquement. Mais rien de tel que de sentir réellement la nature et le parfum des fleurs.



Lorsque vous vous promenez en Israël, vous verrez très probablement **des panneaux installés par le KKL**. Le KKL a planté plus de 240 millions d'arbres en Israël, et Israël est le seul pays au monde où il y a plus d'arbres aujourd'hui qu'il n'y en avait au début du 20^e siècle.

Le KKL contribue également à l'environnement en Israël, en développant le système d'approvisionnement en eau, en jouant un rôle de premier plan dans le maintien de la propreté des espaces ouverts, en promouvant le tourisme et les loisirs dans les forêts et les parcs, et la liste est loin d'être exhaustive.



Pour atteindre ses objectifs, le KKL a besoin de fonds auprès de donateurs.

Dans le passé, les dons étaient principalement collectés via la « boîte bleue » du KKL située dans tous les foyers et institutions juives.

A l'aide d'affiches et de cartes postales, le KKL a invité les juifs de différentes communautés à mettre de l'argent dans « la boîte bleue », et ainsi à participer à la construction du pays.

Mais aujourd'hui, les dons sont collectés par d'autres moyens : avec l'évolution de la technologie, le KKL diffuse ses contenus à l'aide de vidéos et de simulations – et ces processus seront certainement encore améliorés à l'avenir !



A noter que toutes les actions du KKL sont symbolisées dans son logo, composé de trois couleurs : **marron, vert et bleu**.

Le marron

Le vert

Le bleu

Représente l'aménagement du territoire.

Correspond au souci de préserver la nature d'Eretz Yisroel.

Il évoque la contribution du KKL au réseau hydrographique, à la restauration des cours d'eau, ainsi qu'à la construction de barrages et de réservoirs d'eau.



30 = ל	1 = א
40 = ד	2 = ב
50 = נ	3 = ג
60 = ס	4 = ד
70 = ע	5 = ה
80 = פ	6 = ו
90 = צ	7 = ז
100 = ק	8 = ח
200 = ר	9 = ט
300 = ש	10 = י
400 = ת	20 = כ

Devinette:

L'affiche suivante indique la date de création du KKL, mais elle figure en lettres hébraïques et non en chiffres. Servez-vous d'un tableau de Guematria pour trouver **la date à laquelle le KKL a été créé**. (Indiquez uniquement la date du jour, et non le mois).

Répondre:

L'an 2,040

Innovations du KKL

Parlons maintenant des différents pôles d'innovation du KKL en Israël.

Ces pôles d'innovation sont axés sur les domaines de l'entrepreneuriat et de l'innovation technologique. L'accent est mis particulièrement sur les secteurs du développement durable, de l'agriculture, de la terre, de l'eau, et de la sensibilisation aux changements climatiques.

Il y a quelques années, le KKL a permis à toutes sortes de start-ups de mettre au point des dispositifs destinés à aider les agriculteurs, en Israël et à travers le monde. Il leur a donné tout ce dont ils avaient besoin pour développer leurs idées. Au bout de 12 ans, certaines de ces entreprises ont vraiment réussi, et sont devenues de grandes sociétés connues dans le monde entier !

L'une d'entre elles est la société-

ELVA

Cette entreprise a mis au point un système de pulvérisation automatique permanent dans les vignobles et les vergers. Ce système a remplacé les anciennes méthodes de pulvérisation, à tel point que l'on ne voit presque plus de tracteurs dans les champs !

Citons également l'entreprise-

Repower

Le dispositif qu'elle a mis au point permet aux agriculteurs de transformer les déchets organiques en énergie ! Grâce à cette innovation, il n'y a aujourd'hui pratiquement plus de déchets issus de l'agriculture, aussi bien en Israël que dans le reste du monde.

Vous faites toutes vos courses en ligne, n'est-ce pas ? Alors, sachez que grâce à la société -

Sonico

même les personnes vivant dans des régions isolées peuvent commander des denrées alimentaires, même si le supermarché le plus proche est vraiment très, très loin !

Le KKL a un grand projet d'innovation et d'implantation juive en Israël, qu'il espère mener à bien d'ici 2040. **En quoi consiste ce projet ?**

1,000,000

D'habitants dans le Néguev



500K

Habitants en Galilée



750

Nouvelles start-ups



30

Campus dédiés à la recherche et au développement.



400K

Logements neufs



100K

Logements à louer



20

Centres dédiés à l'excellence et à la formation des jeunes.



150K

Nouveaux immigrants qui viendront s'installer dans le Néguev et en Galilée.



Devinette:

Nous sommes en 2023. **Combien d'habitants** (nouveaux immigrants et Israéliens natifs) **le KKL souhaite-t-il installer dans le Néguev et en Galilée chaque année, d'ici 2040 ?** (Arrondissez au nombre entier inférieur le plus proche.)

Répondre:

L'an 2,023

Une éducation pour un avenir meilleur

Re-bonjour !

Nous allons maintenant vous expliquer comment nous contribuons au domaine de l'éducation. Comme vous le savez, nous plantons et faisons pousser des arbres, mais nous faisons également grandir les **leaders de demain**.

Notre projet consiste à renforcer le lien entre les jeunes et la Terre d'Israël. Que vous viviez en Israël ou en Diaspora, **nous vous aiderons à mieux connaître la Terre d'Israël et à renforcer notre pays**.

Notre équipe pédagogique met tout en œuvre pour que de plus en plus de jeunes apprennent à connaître Israël.

Pour ce faire, nous ne transmettons pas seulement des connaissances théoriques ; nous apportons **également notre soutien à travers des actions sionistes concrètes**.

- We have centers of excellence,
- activities for children in special
- education, scouting classes,
- and much more.



Devinette:

Voici une photo de timbres émise par le KKL. Sur chaque timbre figure le nom d'une localité d'Erets Israël – mochavim, kibboutzim et villes.

Trouvez ceux qui sont des noms de ville, et comptez-les.

Répondre:

L'an 2,023

Centres forestiers éducatifs

Tout le monde a besoin d'une maison, n'est-ce pas ? Au KKL, nous avons nous aussi un foyer pour les activités que nous organisons. En fait, ce n'est pas une maison, mais cinq maisons que nous appelons « **centres forestiers pédagogiques** ». Ces centres sont adaptés au camping et aux activités éducatives, aussi bien en extérieur qu'en intérieur.



Les centres sont équipés de chambres, de salles de classe, d'installations sportives et de petits espaces propices à la détente et à l'échange-

Les participants bénéficient d'un apprentissage expérientiel et dynamique tant dans la nature qu'au sein de nos locaux, et se sentent vraiment chez eux.



Chaque centre dispose d'une équipe d'animateurs professionnels-

qui organisent des activités pédagogiques, ainsi que des visites guidées dans la région.



Nos centres sont situés dans des lieux uniques-

et la beauté de ces lieux, allée à des activités intéressantes, leur confère une grande popularité.

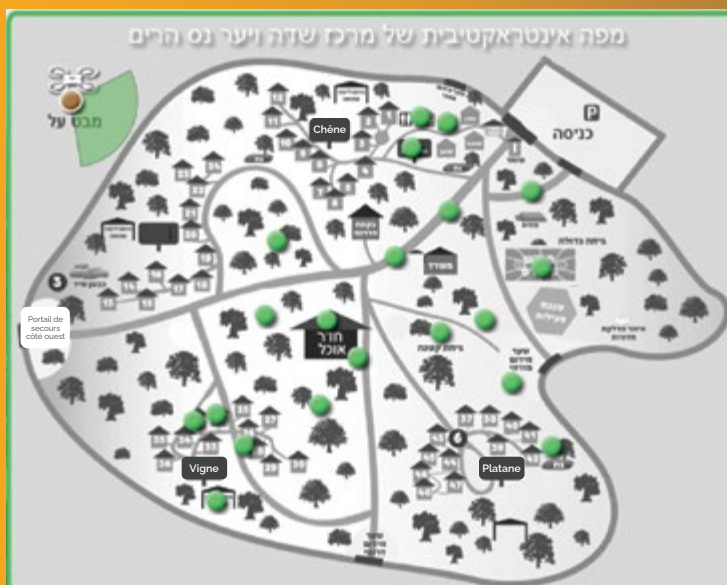


Voici un lien vers une vue panoramique du plus célèbre centre éducatif forestier, situé au Moshav Ness Harim.

Cliquez dessus pour vous faire une idée, puis répondez à l'énigme à l'aide de la carte ci-jointe.

Ceci est une carte du Centre éducatif forestier Ness Harim.

Comme vous pouvez le constater, ce centre est divisé en différentes subdivisions, portant les noms des variétés d'arbres cultivées dans le pays.



Devinette:

Faites le calcul suivant : le numéro impair de la maison la plus proche du panneau « Platane » multiplié par le numéro de la maison la plus proche des toilettes, moins le numéro de la maison la plus proche du « portail de secours côté ouest », moins le plus petit numéro de la maison du lotissement « Vigne ».

Répondre:

L'an 2,023

Poumons verts

Tout le monde a besoin de respirer, non ? C'est pourquoi nous avons des poumons.

Et bien sachez que notre planète a aussi besoin de respirer. C'est pourquoi le KKL s'efforce de créer des « poumons verts ».



Un poumon vert désigne un espace vert situé en zone urbaine-

Il s'agit en fait de parcs permettant aux citoyens de renouer avec la nature.



Les poumons verts abaissent la température d'un demi-degré.



Les arbres favorisent la production d'oxygène.

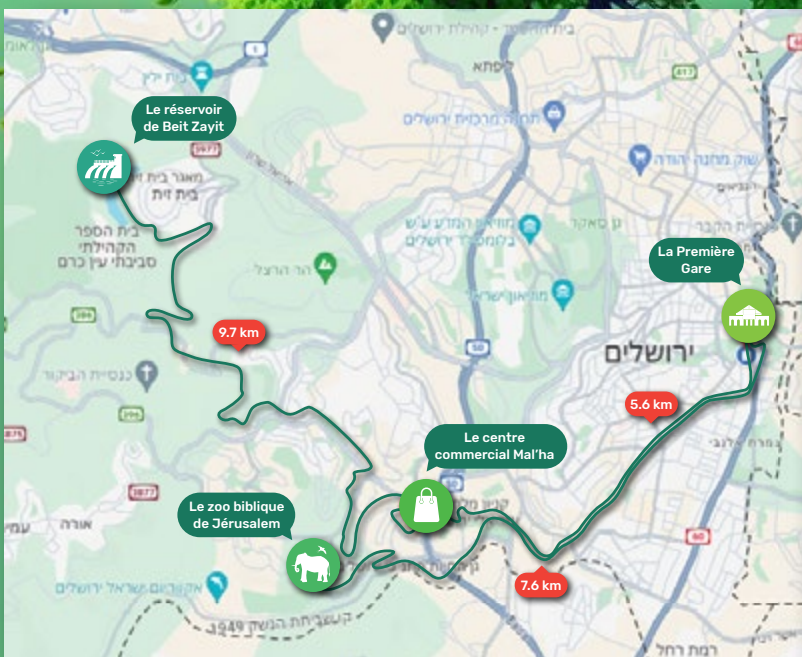


Afin que chacun puisse profiter de ces parcs, nous créons également des pistes cyclables.

Devinette:

Vous participez au marathon de vélo de Jérusalem « Sovev Yerouchalaïm ». Vous êtes partis du zoo biblique de Jérusalem, et avez roulé jusqu'au complexe de la première gare (Ta'hana Richona) pour y prendre un café. Vous avez ensuite continué vers le centre commercial Mal'ha, où vous avez acheté de quoi faire un pique-nique. De là, vous vous êtes rendus au réservoir de Beit Zayit pour vous rafraîchir. **Combien de kilomètres avez-vous parcourus ?**

Répondre:



L'énigme finale :

Regardez le dessin:

Y voyez-vous les numéros que vous avez reçus ?

